

Všeobecný popis produktu

Protipožiarna manžeta Protecta® FR Collar je navrhnutá tak, aby udržiavala odolnosť voči požiaru v požiarnej stenách a podlahách, ktoré boli narušené technickými prestupmi a môžu sa použiť v sadrokartónových, murovaných alebo betónových stenách a podlahách.

Každá manžeta sa skladá z oceľového plášt'a, ktorý sa rozdeľuje na dve časti pre upevnenie okolo technických prestupov (rúr) pomocou jednoduchého uzamykacieho systému. Oceľový plášť obsahuje reaktívny materiál na báze grafitu, ktorý reaguje pri vystavení teplu z ohňa uzatvorením otvorov, ktoré vzniknú po zmäknutí alebo zhorení horľavého materiálu.

Vlastnosti

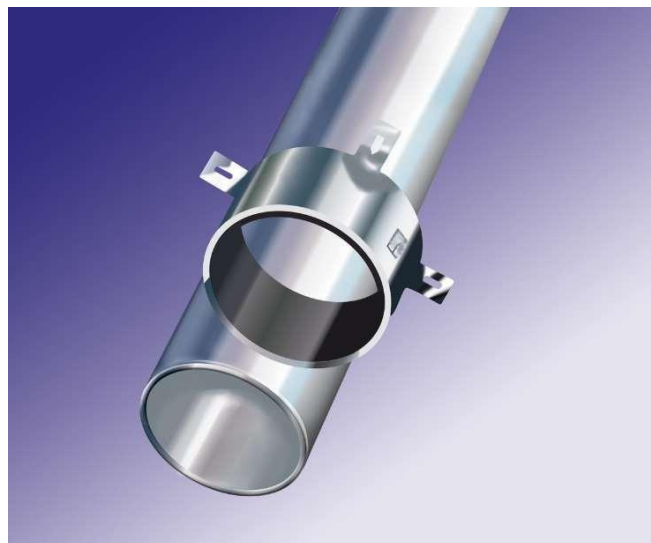
- Špičkový rýchlo sa rozvíjajúci patentovaný grafitový materiál, certifikovaný po celom svete
- Klasifikované pre požiarne tesnenie všetkých typov konštrukcií a rôznych technických prestupov budov vrátane plastových rúr, kompozitných potrubí, kovových rúr a káblových zväzkov
- Schválené veľkosti plastových rúr sa pohybujú od najmenších dostupných rúr až po Ø 400mm, každá so širokou škálou rôznych hrúbok stien
- Manžety sú dostupné v dvoch rôznych šírkach pre rôzne klasifikácie požiaru, aby sa maximalizovala efektívnosť nákladov
- Menšie rúry môžu byť inštalované vo väčších manžetách s výhodou možnosti umiestniť rúry, ktoré sú pod uhlom alebo ak je otvor okolo rúry príliš veľký
- Klasifikácia požiaru do 240 minút pre integritu aj izoláciu
- Testované a certifikované pre aplikácie ukončení rúr U/U
- Veľmi vysoká zvuková izolácia
- Nespôsobuje žiadne škodlivé účinky na rúry cPVC ako je BlazeMaster, s podporou evidence mechanickej skúšky
- Žiadne emisie – šetrné k životnému prostrediu a k užívateľovi
- Jednoduchá inštalácia s použitím dostupných štandardných kotiev
- Neobmedzená doba skladovania (za vhodných podmienok)
- 30-ročná životnosť

Zvuková izolácia

Popis	Redukcia zvuku
Manžety inštalované v stenách podľa popisu	RW 58 dB

Účinnosť zvukovej izolácie je platná iba pre manžetu/rúru, nie pre ostatné prvky v konštrukcii stavby.

Zvuková izolácia bola testovaná akreditovaným laboratóriom Exova BM Trada vo Veľkej Británii v súlade s EN ISO 10140-2. Skúšobný protokol je dostupný na požiadanie.



Konfigurácia ukončení rúr

Pri testovaní rúr je možné zvoliť si, či sa rúra neuzavretí alebo sa uzatvorí vnútri pece alebo mimo pece alebo na oboch stranách. Zvolená konfigurácia závisí od plánovaného použitia rúry a/alebo od prostredia inštalácie.

Kód definujúci, či je rúra uzavretá, je uvedený za klasifikáciou požiaru. Napríklad EI 60 C/U, čo znamená, že rúra bola uzavretá vnútri pece a neuzavretá mimo pece. Konfigurácia skúšky definuje možné schválenia.

Naše technické posúdenie založené na EN 1366-3:2009 je:

Zamýšľané použitie rúry	Ukončenie rúry ⁴⁾	
Dažďová rúra, plastová	Pri drenáži	U/U ¹⁾
	Nie pri drenáži	C/C ²⁾
Drenážna alebo odpadová rúra, plastová	Vetraný odtok	U/U ¹⁾
	Nevetraný odtok	U/C ¹⁾
	Odtok/lapač vody	U/C ¹⁾
	Nie pri drenáži	C/C ²⁾
Rúra v uzavretom okruhu (voda, plyn, vzduch, elektrina atď.)	C/C ^{2) 3)}	
Rúra pre systém regenerácie spalín, plastová	U/C ¹⁾	
Rúra s otvorenými koncami a ≥ 50cm dĺžkou na oboch stranách, plastová	U/U ²⁾	
Rúra podporená závesným systémom, kovová	Protipožiarna opora	C/U ¹⁾
	Nie protipožiarna	U/C ¹⁾
Šachtová rúra na likvidáciu odpadu, kovová	U/C ¹⁾	

¹⁾ Navrhnuté v EN 1366-3:2009.

²⁾ Posúdenie firmou Polyseam na základe testov.

³⁾ Kovové rúry by mali mať protipožiarnu oporu.

⁴⁾ U/U klasifikovaný požiarne kryt C/U, U/C a C/C. C/U klasifikovaný požiarne kryt U/C a C/C. U/C klasifikovaný požiarne kryt C/C.

Veľkosti a balenia

Kód produktu	Priemer & výška produktu	Množstvo / krabica
PRO269-30	Protecta FR Collar Ø32/30mm	24
PRO269	Protecta FR Collar Ø32/50mm	24
PRO270-30	Protecta FR Collar Ø40/30mm	24
PRO270	Protecta FR Collar Ø40/50mm	24
PRO037-30	Protecta FR Collar Ø55/30mm	24
PRO037	Protecta FR Collar Ø55/50mm	24
PRO271-30	Protecta FR Collar Ø63/30mm	24
PRO271	Protecta FR Collar Ø63/50mm	24
PRO272-30	Protecta FR Collar Ø75/30mm	24
PRO272	Protecta FR Collar Ø75/50mm	24
PRO038-30	Protecta FR Collar Ø82/30mm	24
PRO038	Protecta FR Collar Ø82/50mm	24
PRO273-30	Protecta FR Collar Ø90/30mm	24
PRO273	Protecta FR Collar Ø90/50mm	24
PRO039-30	Protecta FR Collar Ø110/30mm	24
PRO039	Protecta FR Collar Ø110/50mm	24
PRO040	Protecta FR Collar Ø125/60mm	20
PRO274	Protecta FR Collar Ø140/60mm	12
PRO041	Protecta FR Collar Ø160/60mm	12
PRO042	Protecta FR Collar Ø200/75mm	1
PRO043	Protecta FR Collar Ø250/75mm	1
PRO044	Protecta FR Collar Ø315/75mm	1
PRO045	Protecta FR Collar Ø400/100mm	1

Manžety ≤ Ø 160mm sú dostupné v bielej a červenej farbe. Pre červené manžety sa ku koncu kódu produktu pridáva -R.

Technické údaje

Stav	Pripravené na použitie, oceľový plášť s grafitovým materiálom
Plášť	Oceľ s práškovým nástrekom 1mm
Proces uvedenia do stavu použitia	EN 13238:2010
Pomer expanzie	17:1
Expanzný tlak	65,4 N
Hmotnosť grafitu	1,4kg/m ² na mm hrúbky
Hustota grafitu	1409kg/m ³
Bežný čas expanzie	Menej ako 2 minúty
Minimálna teplota expanzie	105 °C
Odolnosť	Z ₂ určené na použitie v interiérových podmienkach s triedami vlhkosti inými ako Z ₁ , mimo teplôt pod 0°C.
Životnosť	Za normálnych okolností; 30 rokov +
Skladovanie	Môže byť skladované dlhý čas. Skladovať v teplotách medzi 5°C a 30°C
Inštaláčna teplota	Od +5°C do +50°C (tmel)
Farba	Biely alebo červený plášť s antracitovou vložkou