



Opis

S-Line Fire Pillow protipožiarne tesniace vankúše, ktoré sa používajú na vytvorenie dočasnej alebo trvalej protipožiarnej bariéry okolo jednoduchých alebo viacúčelových prestupov na zabránenie prechodu požiaru cez stenu alebo podlahu, vhodné najmä tam, kde sa priebežne menia rozvody. Vyrobené z tkaniny zo sklenených vlákien s organickými plnivami a intumescentnými prísadami.

Aplikácia / Použitie

- Na obnovenie požiarnej odolnosti pevných stien a podláh
- Viacúčelové prechody
- Prevencia úniku vzduchu
- Zachováva akustický výkon
- Predpokladaná životnosť 30 rokov
- Protipožiarne tesnenie v ocelových káblových kanáloch

Balenie

Kusov v krabici:

- Zväzok - 25
- Malý - 25
- Veľký - 12

Detaily produktu

Materiál	Vrečko zo sklenenej tkaniny s organickými plnivami a napučiacimi prísadami
Váha	Zväzok - 50 g malá - 185 g veľká - 385 g
Farba	Šedá
Merná jednotka	Zväzok – 330 mm x 50 mm x 20 mm malá – 330 mm x 200 mm x 25 mm veľká – 330 mm x 200 mm x 45
Chemické vlastnosti/ vyhlásenie COSHH	Pozrite si najnovšiu verziu SDS, ktorá je k dispozícii na adrese www.fsilttd.com alebo na požiadanie na adrese technical@fsilttd.com
Veľkosť/rozmery (priestorové požiadavky na produkt a inštaláciu)	Pre tesnenia prestupov, veľkosť otvoru a servis prestupu podľa požiadaviek UL-EU-00640-CPR
Skladovateľnosť	N/A

Certifikát produktu / Schválenie

CE 21
FSi Ltd, Westminster Industrial Estate, Tamworth Road, Meacham, DE12 2DS
UIC: SLINE and DoP011
2531 CPR CX010257 S-Line® Pillows EAD 350454 00 1104 Notified Body: 2531
Fire stopping and Sealing Products for Penetration Seals, See ETA 20/1031 www.fsilttd.com



CE Mark

UL-EU

ISO 9001

ETA-20/1031

UL-EU-00640-CPR

11378

Členstvo



ASFP

BASA

Testovanie / Klasifikácia

Norma	Opis	Výsledok
BS EN 1366-3:2009	Skúšky požiarnej odolnosti pre servisné inštalácie. Penetračné tesnenia	UL-EU-00640-CPR
BS 476 : Parts 20 and 22	Požiarne skúšky stavebných materiálov a konštrukcií. Metóda stanovenia požiarnej odolnosti nenosných prvkov konštrukcie	Pre detaily: technical@fsilttd.com
BS EN 1026:2000	Okná a dvere. Priepustnosť vzduchu. Testovacia metóda	Testované pri 600 Pa (podrobnosti získate na adrese technical@fsilttd.com)
BS EN 13501-2:2016	Požiarne klasifikácia stavebných výrobkov a prvkov stavieb	UL-EU-00640-CPR
BS EN ISO 10140-2:2020	Laboratórne meranie zvukovej izolácie stavebných prvkov. Meranie vzduchovej nepriezvučnosti	Dosiahnuteľné až 43 dB Podrobnosti získate na adrese technical@fsilttd.com

Inštalácia & Prevádzka

FSi Ltd. odporúča inštaláciu produktov FSi Ltd. vykonávajú certifikovaní inštalatéri tretích strán.

Podklad musí byť čistý, suchý, pevný a homogénny, zbavený olejov, masnôt, prachu a voľných častíc. Produkt nevyžaduje základný náter na väčšinu bežných povrchov, aj keď sa pred aplikáciou v plnom rozsahu odporúčajú testy príľnavosti.

Inštalatér musí zabezpečiť, aby nebola prekročená maximálna veľkosť otvoru, ako je uvedené v UL-EU-00640-CPR.

Inštalatér musí zabezpečiť, aby bola vybraná vhodná veľkosť vankúša S-Line, aby sa zabezpečilo vyplnenie všetkých medzier a inštalácia vankúšov S Line pod tlakom, ako je uvedené v UL-EU-00640-CPR.

Inštalatér sa musí uistiť, že všetky služby sú v rozsahu aplikácie pre vankúše S-Line, ako je uvedené v UL-EU-00640-CPR. Nainštalujte požiarne vankúše S-Line tak, aby boli všetky spoje v každej vrstve usporiadané, kým nevyplníte všetky medzery v stene alebo podlahe.

Pevne zabaľte vankúše do otvoru okolo služieb. Vždy sa uistite, že všetky dutiny sú úplne vyplnené a vankúše S-Line sú nainštalované spôsobom, ktorý zaisťuje pevné kompresné uloženie.

Steny - S-Line Vankúše musia byť inštalované v strede požiarnej línie tak, aby pokrývali obe strany steny.

Podlahy - Oceľové pletivo (50 mm štvorec s 5 mm drôtom) je mechanicky pripevnené vhodnými nehorľavými príchytkami k podhľadu podlahy alebo v ostení otvoru pomocou zvislých vratných spojov na okrajoch pletiva. Vankúše S Line sú pevne zabalené do otvoru a okolo služieb.

Ak sú vankúše S-Line odstránené, aby sa umožnilo spätné umiestnenie služieb, inštalatér musí zabezpečiť, aby bol systém náležite obnovený, aby sa zabezpečilo, že nebudú prítomné žiadne medzery.

Záznamy o spôsobilosti by sa mali viesť pre všetkých jednotlivcov, ktorí inštalujú tento produkt (produkty). Inštalácie by mali byť vhodne zaznamenané.

Údržba

Pravidelná kontrola by sa mala vykonávať v súlade s plánom údržby a kontrol definovaným pre budovu/projekt.

Tieto kontroly by mali vykonávať a zaznamenávať k tomu oprávnené osoby v intervaloch uvedených v návode na obsluhu a údržbu príslušnej budovy.

Pri vykonávaní údržby alebo kontroly zaistite bezpečný prístup a výstup.

Ak je produkt (produkty) poškodený alebo neoprávnene manipulovaný, nový produkt by sa mal nainštalovať v súlade s pokynmi na inštaláciu.

Manipulácia & Skladovanie

Skladujte v dobre vetranom, suchom a chladnom prostredí. Odporúčané teplotné rozsahy +5°C - +35°C. Chráňte pred priamym slnečným žiarením. Vždy sa uistite, že sa vždy dodržiavajú postupy bezpečnej ručnej manipulácie.

Likvidácia

Vankúš S-Line sa považuje za zložitý výrobok. Jednotlivé zložky sa však nedajú jednoducho oddeliť.

Európsky katalóg odpadov: **17 09 04**

(STAVEBNÉ A BÚRACIE ODPADY (VRÁTANE VYŤAŽENÝCH PÔD Z KONTAMINOVANÝCH MIEST); ostatné stavebné odpady a odpady z demolácií; zmiešané stavebné odpady a odpady z demolácií iné ako uvedené v 17 09 01, 17 09 02 a 17 09 03).

Likvidácia vankúša S-Line musí byť vykonaná v súlade s oficiálnymi predpismi a v súlade s licencovanými zberateľskými pokynmi na triedenie.

Musíte zatriediť svoj vlastný odpad, informácie uvedené vyššie sú len orientačné. Odpad sa musí klasifikovať od prípadu k prípadu.

Záruka

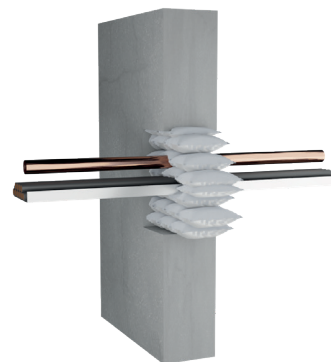
Produkty FSi Ltd. sú vyrábané podľa prísnych noriem kvality. Akýkoľvek produkt, ktorý bol aplikovaný v súlade s písomnými pokynmi spoločnosti FSi Ltd. a v akejkoľvek aplikácii odporúčanej spoločnosťou FSi Ltd., ale preukáže sa, že je chybný v kvalite produktu, bude bezplatne vymenený. Nenesieme žiadnu zodpovednosť za informácie uvedené v tomto dokumente, hoci bol publikovaný v dobrej viere a v čase vydania sa považuje za správny. Akékoľvek poskytnuté výkresy slúžia len na ilustračné účely. FSi Ltd. si vyhradzuje právo zmeniť špecifikácie produktu bez predchádzajúceho upozornenia v súlade s našou firemnou politikou neustáleho vývoja a zlepšovania. Zmeny v dôsledku nových zistení sú možné, chyby a tlačové chyby nie sú vylúčené. Nenesieme žiadnu zodpovednosť za akúkoľvek stratu, poškodenie alebo zranenie vyplývajúce z používania uvedených informácií. Spoločnosť FSi Ltd. nemá žiadnu kontrolu nad metódami inštalácie, spôsobilosťou pracovníkov alebo vhodnosťou podmienok na mieste, nie sú určené žiadne záruky, vyjadrené alebo implikované, čo sa týka skutočného výkonu produktu/systému uvedeného v tomto dokumente.

S-Line® Pillows

Typ produktu: Protipožiarne vankúše

Kód/Model/Odkaz: SLINE

Technický list



Sídlo spoločnosti

REWAN s.r.o.
Ivánska cesta 30/B (budova
AIRCRAFT) 821 04 Bratislava
Slovenská republika

Tel: + 421 23 211 25 81
Mobil: + 421 911 315 432
E-mail: rewan@rewan.sk

www.rewan.sk

Logistické centrum

REWAN s.r.o.
L. Stárka 2150/16
911 05 Trenčín
Slovenská republika

Tel: + 421 32 649 10 62
Mobil: + 421 911 366 601
E-mail: rewan@rewan.sk

Servisné centrum

REWAN s.r.o.
Rastislavova ulica 12
951 41 Nitra
Slovenská republika

Tel: + 421 32 649 10 62
Mobil: + 421 911 366 601
E-mail: rewan@rewan.sk

Obchodné zastúpenie Česká republika

Rewan Czech Republic s.r.o.
Viedeňská 119 (budova VIENNA
POINT) 619 00 Brno
Česká republika

Tel: + 420 547 137 260
Mobil: + 420 732 949 321
E-mail: rewan@rewan.cz

www.rewan.cz