

# Silverliner® OSCB

## Technický list



FSi Limited  
Westminster Industrial Estate  
Tamworth Road  
Measham  
DE12 7DS  
UK



#### Sídlo spoločnosti

REWAN s.r.o.  
Ivánska cesta 30/B (budova  
AIRCRAFT) 821 04 Bratislava  
Slovenská republika

Tel: + 421 23 211 25 81  
Mobil: + 421 911 315 432  
E-mail: rewan@rewan.sk

[www.rewan.sk](http://www.rewan.sk)

#### Logistické centrum

REWAN s.r.o.  
L. Stárka 2150/16  
911 05 Trenčín  
Slovenská republika

Tel: + 421 32 649 10 62  
Mobil: + 421 911 366 601  
E-mail: rewan@rewan.sk

#### Servisné centrum

REWAN s.r.o.  
Rastislavova ulica 12  
951 41 Nitra  
Slovenská republika

Tel: + 421 32 649 10 62  
Mobil: + 421 911 366 601  
E-mail: rewan@rewan.sk

## Technický popis produktu

Silverliner® Open State Cavity Barrier (OSCB) je navrhnutý tak, aby chránil prázdny priestor medzi vonkajšou fasádou a vnútorným konštrukčným prvkom budovy. Produktu je určený na použitie v odvetraných fasádach, the Silverliner® OSCB umožňuje 25mm alebo 50mm lineárnu vzduchovú medzeru pre prúdenie vzduchu a odvádzanie vlhkosti v rámci fasády. Hliníková fólia zabraňuje pohybu vlákien a ponúka hodnotenie triedy '0'. V prípade požiaru intumescentný (rozpínajúci) vonkajší okraj produktu expanduje a uzatvorí vzduchovú medzeru medzi produktom a fasádou, čím zabráni šíreniu ohňa a dymu z jedného úseku do druhého.

## Testovanie:

The FSi Silverliner® Open State Cavity Barrier (OSCB) produkty boli testované v súlade s testom ASFP TGD19: "Open State" Cavity Barrier used in External Envelope or Fabric of Buildings.

Táto skúšobná metóda špecifikuje proces stanovenia požiarnej odolnosti 'open state' dutinových bariér podrobených expozícii ohňa za štandardných podmienok a kritérií výkonu stanovených v EN 1363-1. Táto metóda je aplikovateľná na nenosné, horizontálne orientované 'open-state' (otvorené) dutinové bariéry, ktoré sa používajú na zabezpečenie oddelenia od ohňa v rámci dutinových priestorov, ako napr. tie, ktoré sa nachádzajú medzi externým obalom a prednou stranou budovy. Skúšky boli vykonané pre posúdenie schopnosti systému Silverliner® OSCB obnoviť ohňovzdornosť pevnej/prevzdušnenej betónovej nosnej konštrukcie. Toto je štandardný postup pre testovanie takýchto systémov, potom môže byť klasifikovaný účinok bariér.

## Zamýšľané oblasti použitia:

- Medzi vnútorným materiálom a vonkajším plášťom budovy
- Spolu s produktom Paraflam®, kde sa vyžadujú vertikálne dutinové bariéry
- Kde sa vyžaduje pohyb vzduchu a vlhkosti
- Systémy na prekrytie medzier v rozsahu od 2mm- 550mm

## Kľúčové výhody produktu:

- Schválené 3. stranou- IFCC- IFCC 1672
- Predpokladaná životnosť 25 rokov
- Nehorľavé jadro
- 'Dry fit' (suché) riešenie, žiadny čas tvrdnutia
- Rýchla inštalácia pomocou konzol

## ŠPECIFIKÁCIA PRODUKTU

Technické informácie	
Celková veľkosť dutiny	≤ 550mm
Vzduchová medzera	≤ 50mm
Ohňovzdornosť	Až do 120 minút, testovaná v súlade s testom ASFP TGD 19
Čas uzavretia vzduchovej dutiny	≤ 5 minút
Rozmery produktu	1000mm x 75mm (šírka je variabilná v závislosti od požiadaviek stavby)
	1000mm x 120mm (šírka je variabilná v závislosti od požiadaviek stavby)
Hustota	Minerálne vlákno 80kg/m <sup>3</sup>
Konzoly	Oceľ - 1,5mm hrúbka, 390mm alebo 635mm dĺžka. Pre veľkosť produktu nad 300mm (š) použiť 635mm.
Upevňovacie prvky	3 konzoly na 1000mm @250mm stred (dĺžka 390mm alebo 635mm)

*Kontaktujte prosím [info@frewan.sk](mailto:info@frewan.sk) pre ďalšie špecifikácie a výsledky testu*

FSi má technických zástupcov, ktorí poskytujú asistenciu pri výbere a špecifikácii produktov FSi. Pre získanie ďalších informácií, špecifikácie a technického poradenstva sa obráťte na [info@rewan.sk](mailto:info@rewan.sk). Záruka: Produkty FSi sú vyrábané podľa pevných noriem kvality. Nepreberáme žiadnu zodpovednosť za informácie poskytnuté v tomto dokumente, hoci bol vydaný v dobrej viere a považuje sa za správny. Spoločnosť FSi Limited si vyhradzuje právo na zmenu v špecifikácii produktu bez predchádzajúceho upozornenia, v súlade s našou firemnou politikou neustáleho vývoja a zlepšovania.

# OPEN STATE CAVITY BARRIER

## Produkty

1. Silverliner® Open State Cavity Barrier 1
2. Oceľové konzoly
3. Paraflam® SEB

## Maxim. veľkosť dutiny

50 - 500mm \*

## Účinnok (min)

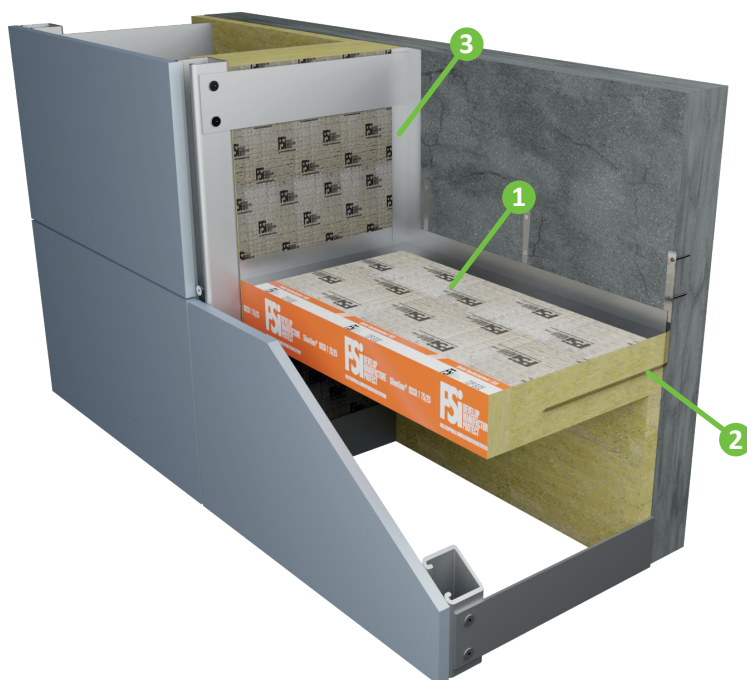
Integrita: 90  
Izolácia: 30

## Maxim. vzduch. medzera

25mm

## Rozmery produktu

Dĺžka: 1000mm  
Hĺbka: 75mm



## Dodatočné poznámky

### Ohňovzdornosť

Silverliner® OSCB bol testovaný v súlade s testom "ASFP TGD 19 Fire Resistance Test for 'Open-State' Cavity Barriers used in the external envelope or fabric of buildings".

V teste je reprezentatívna vzorka 'open-state' (otvorenej) dutinovej bariéry vystavená režimu zahrievania a tlaku podľa špecifikácie v EN 1363-1. Požiarna odolnosť tejto vzorky sa tiež monitoruje tak, ako to stanovuje táto norma a výsledky sú vyjadrené ako čas, počas ktorého boli splnené príslušné kritériá.

\* 50 - 77mm dutiny nie sú zahrnuté v rozsahu certifikátu IFC tretej strany

## Inštalácia

- Silverliner® OSCB dutinová bariéra sa inštaluje do dutín medzi vonkajšou fasádou a vnútorným konštrukčným prvkom budovy.
- Akákoľvek izolácia nachádzajúca sa na vnútornom konštrukčnom prvku budovy by mala byť odstránená na mieste, kde má byť inštalovaná bariéra Silverliner® OSCB.
- Špecifikované oceľové konzoly upevníte do povrchu pomocou vhodných nehorľavých skrutiek. (Ak nepoužijete FSi konzoly, poraďte sa s technikom ohľadom vhodnosti) 3 konzoly na 1000mm kus by mali byť namontované do 250mm, 500mm a 750mm vzdialenosti.
- Silverliner® OSCB bariéra by mala byť potom umiestnená na konzoly. Konzoly musia byť v rozpätí 75% šírky produktu.
- Po inštalácii Silverliner® OSCB prelepte všetky spoje striebornou fóliovou páskou tak, aby boli všetky priliehajúce okraje utesnené.

\*Pri výbere dĺžky konzoly potrebujete vziať do úvahy celkovú šírku produktu.



# OPEN STATE CAVITY BARRIER

## Produkty

1. Silverliner® Open State Cavity Barrier 2
2. Oceľové konzoly
3. Paraflam® SEB

## Maxim. veľkosť dutiny

54 - 350mm \*

## Účinnok (min)

Integrita: 60  
Izolácia: 30

## Maxim. vzduch. medzera

50mm

## Rozmery produktu

Dĺžka: 1000mm  
Hĺbka: 75mm

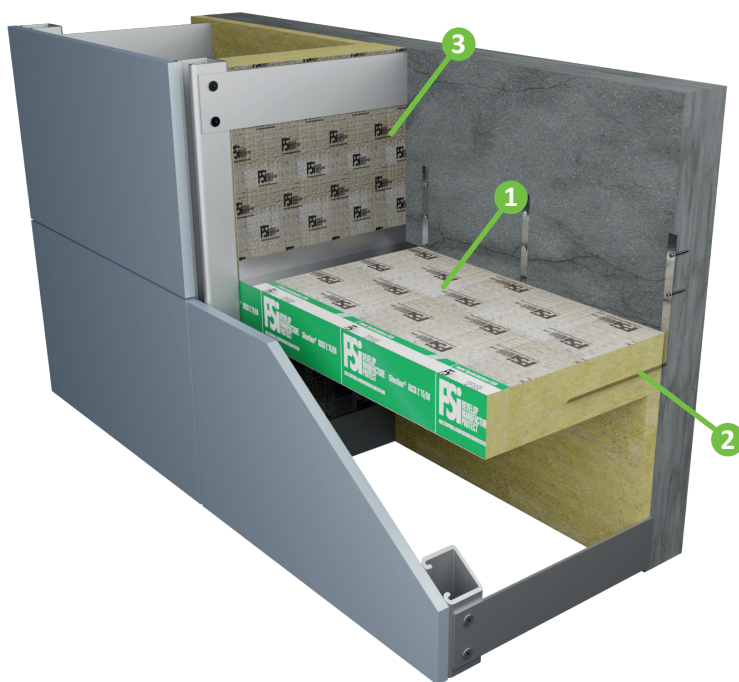
## Dodatočné poznámky

### Ohňovzdornosť

Silverliner® OSCB bol testovaný v súlade s testom "ASFP TGD 19 Fire Resistance Test for 'Open-State' Cavity Barriers used in the external envelope or fabric of buildings".

V teste je reprezentatívna vzorka 'open-state' (otvorenej) dutinovej bariéry vystavená režimu zahrievania a tlaku podľa špecifikácie v EN 1363-1. Požiarna odolnosť tejto vzorky sa tiež monitoruje tak, ako to stanovuje táto norma a výsledky sú vyjadrené ako čas, počas ktorého boli splnené príslušné kritériá.

\* 54 - 104mm dutiny nie sú zahrnuté v rozsahu certifikátu IFC tretej strany



## Inštalácia

- Silverliner® OSCB dutinová bariéra sa inštaluje do dutín medzi vonkajšou fasádou a vnútorným konštrukčným prvkom budovy.
- Akákoľvek izolácia nachádzajúca sa na vnútornom konštrukčnom prvku budovy by mala byť odstránená na mieste, kde má byť inštalovaná bariéra Silverliner® OSCB.
- Špecifikované oceľové konzoly upevnite do povrchu pomocou vhodných nehorľavých skrutiek. (Ak nepoužijete FSi konzoly, poraďte sa s technikom ohľadom vhodnosti) 3 konzoly na 1000mm kus by mali byť namontované do 250mm, 500mm a 750mm vzdialeností.
- Silverliner® OSCB bariéra by mala byť potom umiestnená na konzoly. Konzoly musia byť v rozpätí 75% šírky produktu.
- Po inštalácii Silverliner® OSCB prelepte všetky spoje striebornou fóliovou páskou tak, aby boli všetky priliehajúce okraje utesnené.

\*Pri výbere dĺžky konzoly potrebujete vziať do úvahy celkovú šírku produktu.



# OPEN STATE CAVITY BARRIER

## Produkty

1. Silverliner® Open State Cavity Barrier 3
2. Oceľové konzoly
3. Paraflam® SEB

## Maxim. veľkosť dutiny

52 - 527mm \*

## Účinnok (min)

Integrita: 120  
Izolácia: 120

## Maxim. vzduch. medzera

25mm

## Rozmery produktu

Dĺžka: 1000mm  
Hĺbka: 120mm

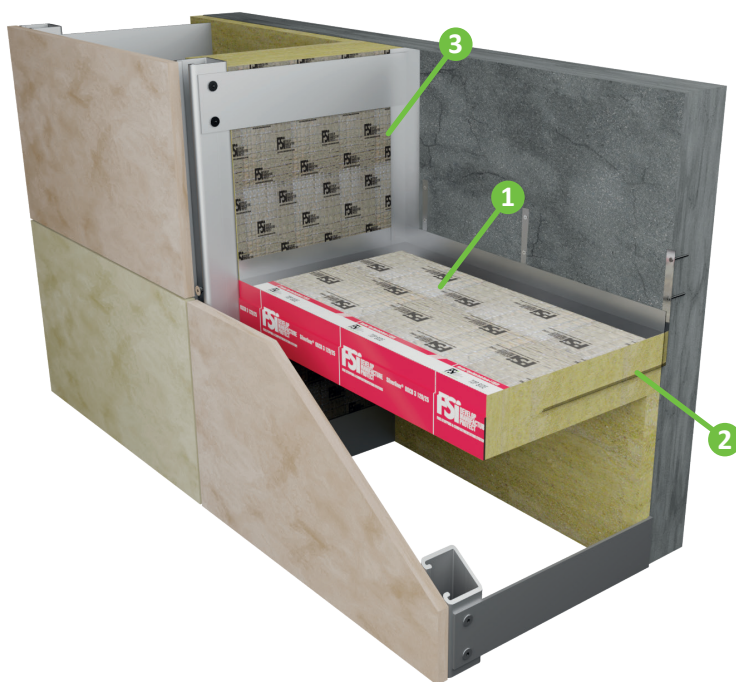
## Dodatočné poznámky

### Ohňovzdornosť

Silverliner® OSCB bol testovaný v súlade s testom "ASFP TGD 19 Fire Resistance Test for 'Open-State' Cavity Barriers used in the external envelope or fabric of buildings".

V teste je reprezentatívna vzorka 'open-state' (otvorenej) dutinovej bariéry vystavená režimu zahrievania a tlaku podľa špecifikácie v EN 1363-1. Požiarna odolnosť tejto vzorky sa tiež monitoruje tak, ako to stanovuje táto norma a výsledky sú vyjadrené ako čas, počas ktorého boli splnené príslušné kritériá.

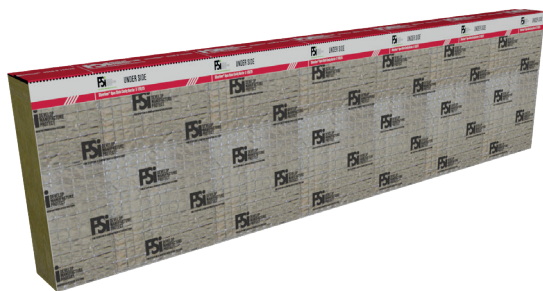
\* 50 - 77mm dutiny nie sú zahrnuté v rozsahu certifikátu IFC tretej strany



## Inštalácia

- Silverliner® OSCB dutinová bariéra sa inštaluje do dutín medzi vonkajšou fasádou a vnútorným konštrukčným prvkom budovy.
- Akákoľvek izolácia nachádzajúca sa na vnútornom konštrukčnom prvku budovy by mala byť odstránená na mieste, kde má byť inštalovaná bariéra Silverliner® OSCB.
- Špecifikované oceľové konzoly upevnite do povrchu pomocou vhodných nehorľavých skrutiek. (Ak nepoužijete FSi konzoly, poraďte sa s technikom ohľadom vhodnosti) 3 konzoly na 1000mm kus by mali byť namontované do 250mm, 500mm a 750mm vzdialeností.
- Silverliner® OSCB bariéra by mala byť potom umiestnená na konzoly. Konzoly musia byť v rozpätí 75% šírky produktu.
- Po inštalácii Silverliner® OSCB prelepte všetky spoje striebornou fóliovou páskou tak, aby boli všetky priliehajúce okraje utesnené.

\*Pri výbere dĺžky konzoly potrebujete vziať do úvahy celkovú šírku produktu.



# OPEN STATE CAVITY BARRIER

## Produkty

1. Silverliner® Open State Cavity Barrier 4
2. Oceľové konzoly
3. Paraflam® SEB

Maxim. veľkosť dutiny	Účinnok (min)
54 - 354mm *	Integrita: 90 Izolácia: 60
355 - 550mm	Celistvosť: 60 Izolácia: 60

Maxim. vzduch. medzera	Rozmery produktu
50mm	Dĺžka: 1000mm Hĺbka: 120mm

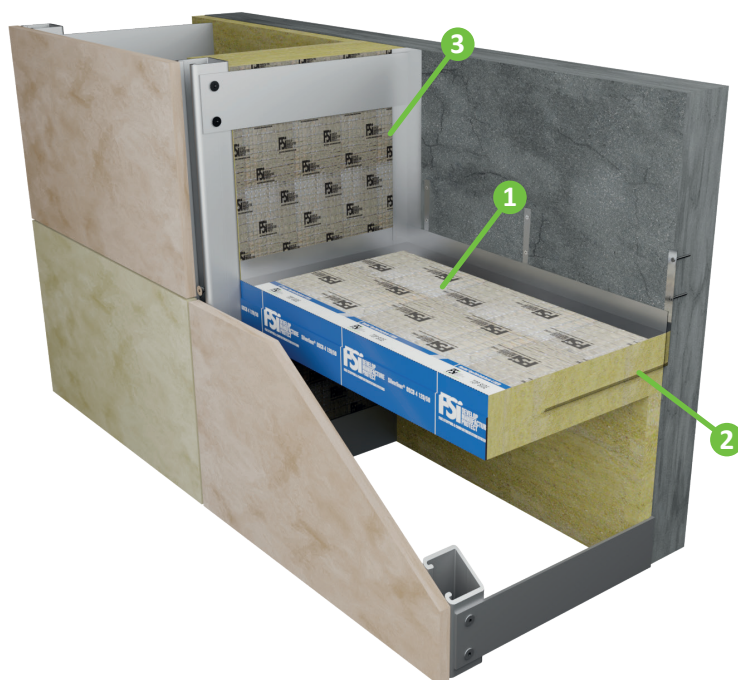
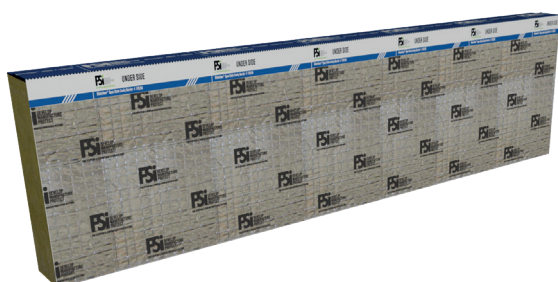
## Dodatočné poznámky

### Ohňovzdornosť

Silverliner® OSCB bol testovaný v súlade s testom "ASFP TGD 19 Fire Resistance Test for 'Open-State' Cavity Barriers used in the external envelope or fabric of buildings".

V teste je reprezentatívna vzorka 'open-state' (otvorenej) dutinovej bariéry vystavená režimu zahrievania a tlaku podľa špecifikácie v EN 1363-1. Požiarna odolnosť tejto vzorky sa tiež monitoruje tak, ako to stanovuje táto norma a výsledky sú vyjadrené ako čas, počas ktorého boli splnené príslušné kritériá.

\* 54 - 104mm dutiny nie sú zahrnuté v rozsahu certifikátu IFC tretej strany



## Inštalácia

- Silverliner® OSCB dutinová bariéra sa inštaluje do dutín medzi vonkajšou fasádou a vnútorným konštrukčným prvkom budovy.
- Akákoľvek izolácia nachádzajúca sa na vnútornom konštrukčnom prvku budovy by mala byť odstránená na mieste, kde má byť inštalovaná bariéra Silverliner® OSCB.
- Špecifikované oceľové konzoly upevníte do povrchu pomocou vhodných nehorľavých skrutiek. (Ak nepoužijete FSi konzoly, poraďte sa s technikom ohľadom vhodnosti) 3 konzoly na 1000mm kus by mali byť namontované do 250mm, 500mm a 750mm vzdialeností.
- Silverliner® OSCB bariéra by mala byť potom umiestnená na konzoly. Konzoly musia byť v rozpätí 75% šírky produktu.
- Po inštalácii Silverliner® OSCB prelepte všetky spoje striebornou fóliovou páskou tak, aby boli všetky priliehajúce okraje utesnené.

\*Pri výbere dĺžky konzoly potrebujete vziať do úvahy celkovú šírku produktu.

# OPEN STATE CAVITY BARRIER

## Produkty

1. Silverliner® Open State Cavity Barrier X 25
2. Nehorľavé skrutky 75 mm dlhé x 8 mm priemer

## Maxim. veľkosť dutiny

2 - 27mm

## Účinnok (min)

Integrita: 90  
Izolácia: 60

## Maxim. vzduch. medzera

25mm

## Rozmery produktu

Dĺžka: 25000mm  
Hĺbka: 75mm



## Dodatočné poznámky

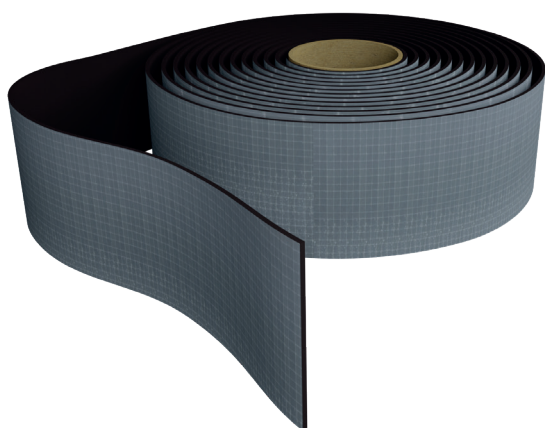
### Ohňovzdornosť

Silverliner® OSCB bol testovaný v súlade s testom "ASFP TGD 19 Fire Resistance Test for 'Open-State' Cavity Barriers used in the external envelope or fabric of buildings".

V teste je reprezentatívna vzorka 'open-state' (otvorenej) dutinovej bariéry vystavená režimu zahrievania a tlaku podľa špecifikácie v EN 1363-1. Požiarna odolnosť tejto vzorky sa tiež monitoruje tak, ako to stanovuje táto norma a výsledky sú vyjadrené ako čas, počas ktorého boli splnené príslušné kritériá.

## Inštalácia

- Silverliner® OSCB X 25 - je 2mm hrubý x 75mm široký intumescentný pás navrhnutý pre inštaláciu v dutinách medzi vonkajšou fasádou vnútorným konštrukčným prvkom budovy.
- OSCB X 25 je dodávaný vo forme 25000mm rolky pre jednoduché použitie a univerzálnosť. Odviňte potrebnú dĺžku pásu Silverliner® OSCB X 25 a odstráňte plastový pás z lepiacej strany OSCB X 25 tesne pred aplikáciou.
- Nehorľavé skrutky dlhé 75 mm x 8 mm priemer sa musia použiť na upevnenie pásu OSCB X 25 priamo k vnútornému prvku konštrukcie, kde je vyžadovaná požiarna odolnosť, pri maximálnom 250mm centre.





# OPEN STATE CAVITY BARRIER

## Produkty

1. Silverliner® Open State Cavity Barrier X 50
2. Nehorľavé skrutky 75 mm dlhé x 8 mm priemer

## Maxim. veľkosť dutiny

4 - 54mm

## Účinnok (min)

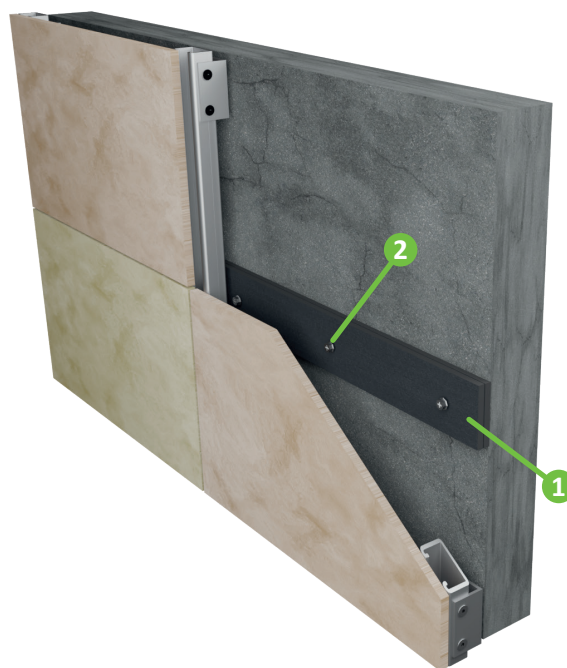
Integrita: 60  
Izolácia: 30

## Maxim. vzduch. medzera

50mm

## Rozmery produktu

Dĺžka: 12500mm  
Hĺbka: 75mm



## Dodatočné poznámky

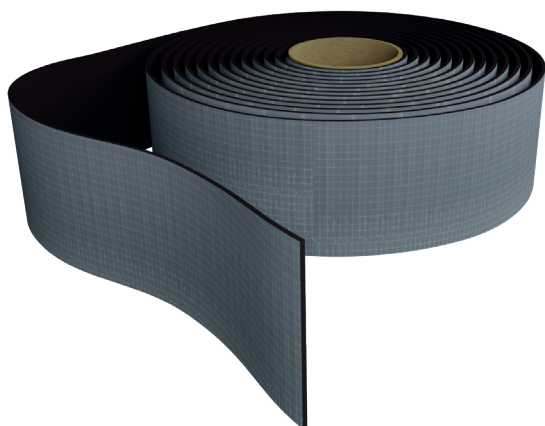
### Ohňovzdornosť

Silverliner® OSCB bol testovaný v súlade s testom "ASFP TGD 19 Fire Resistance Test for 'Open-State' Cavity Barriers used in the external envelope or fabric of buildings".

V teste je reprezentatívna vzorka 'open-state' (otvorenej) dutinovej bariéry vystavená režimu zahrievania a tlaku podľa špecifikácie v EN 1363-1. Požiarna odolnosť tejto vzorky sa tiež monitoruje tak, ako to stanovuje táto norma a výsledky sú vyjadrené ako čas, počas ktorého boli splnené príslušné kritériá.

## Inštalácia

- Silverliner® OSCB X 50 - je 4mm hrubý x 75mm široký intumescentný pás navrhnutý pre inštaláciu v dutinách medzi vonkajšou fasádou vnútorným konštrukčným prvkom budovy.
- OSCB X 50 je dodávaný vo forme 25000mm rolky pre jednoduché použitie a univerzálnosť. Odviňte potrebnú dĺžku pásu Silverliner® OSCB X 50 a odstráňte plastový pás z lepiacej strany OSCB X 50 tesne pred aplikáciou.
- Nehorľavé skrutky dlhé 75 mm x 8 mm priemer sa musia použiť na upevnenie pásu OSCB X 50 priamo k vnútornému prvku konštrukcie, kde je vyžadovaná požiarna odolnosť, pri maximálnom 250mm centre.



 **REWAN**.sk  
bezpečný partner

### Sídlo spoločnosti

REWAN s.r.o.  
Ivánska cesta 30/B (budova AIRCRAFT) 821 04 Bratislava Slovenská republika

Tel: + 421 23 211 25 81  
Mobil: + 421 911 315 432  
E-mail: rewan@rewan.sk

[www.rewan.sk](http://www.rewan.sk)

### Logistické centrum

REWAN s.r.o.  
L. Stárka 2150/16  
911 05 Trenčín  
Slovenská republika

Tel: + 421 32 649 10 62  
Mobil: + 421 911 366 601  
E-mail: rewan@rewan.sk

### Servisné centrum

REWAN s.r.o.  
Rastislavova ulica 12  
951 41 Nitra  
Slovenská republika

Tel: + 421 32 649 10 62  
Mobil: + 421 911 366 601  
E-mail: rewan@rewan.sk